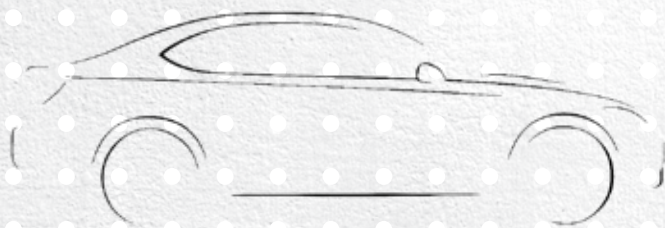


Και εγένετο Τέχνη

Οι ανησυχίες, η έμπνευση, τα ερεθίσματα είκοσι νέων ανθρώπων
και πώς οι γραμμές της σειράς IS της Lexus μετασχηματίστηκαν
σε ζωγραφική, χαρακτική, γλυπτική...

Οι ίδιοι οι καλλιτέχνες εξηγούν τα «τι» και τα «πώς» των έργων τους
και δεν μένει παρά να τους ακολουθήσουμε στο μαγικό ταξίδι τους.
Καλώς ήλθατε στον διαγωνισμό «Lexus IS - Η Τέχνη της Τεχνολογίας».



Είναι δυνατόν ένα βιομηχανικό προϊόν να εμπνεύσει την Τέχνη; Και αν ναι, πως; Μπορεί το άψυχο, κρύο μέταλλο να κρύβει μέσα του τη ζεστασιά της δημιουργίας; Όσοι δεν έχουν δει πως γεννιέται ένα αυτοκίνητο απαντούν αμέσως “όχι”.

Εμείς όμως έχουμε δει...

Καλλιτέχνες οι σχεδιαστές που από λευκό χαρτί σχηματίζουν το περίγραμμα. Καλλιτέχνες και αυτοί που “χτίζουν” και επεξεργάζονται το πρόπλασμα-αρχικό σχέδιο από πηλό. Καλλιτέχνες οι μηχανολόγοι που φροντίζουν να δώσουν ψυχή σε κυλίνδρους, σπίθα σε μπουζί, τροχιές σε ρόδες, ζωή σε γρανάζια. Καλλιτέχνες και όσοι ασχολούνται με τα υλικά και τον σχεδιασμό στο εσωτερικό...

Υστερα υπάρχει και το άλλο: το αυτοκίνητο πρώτα το ερωτεύεσαι, το ποθείς, ζεις μαζί του, το αγαπάς, το φροντίζεις και όταν το χάνεις σου λείπει.

Ποιο άλλο βιομηχανικό προϊόν κρύβει τόσο συναίσθημα; Ποιο άλλο θα μπορούσε να εμπνεύσει καλύτερα την Τέχνη; Κάπως έτσι λοιπόν σκεφτήκαμε, προτείναμε, υλοποιήσαμε.

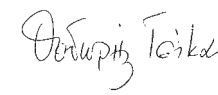
Η ιδέα ήταν 20 έργα Τέχνης, όσα και τα χρόνια του Car and Driver στην Ελλάδα. Το αντικείμενο έμπνευσης, η σειρά IS της Lexus.

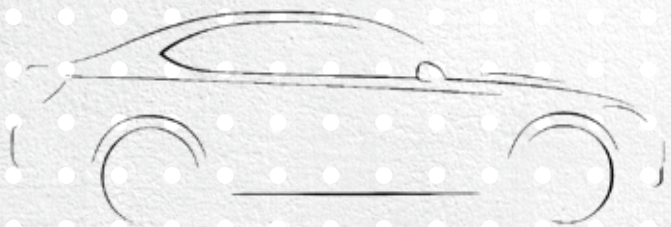
Κάθε άλλο παρά αυθαίρετη η επιλογή. Όταν αναζητάς “συνενόχους” σε κάτι τόσο ασυνήθιστο, θέλεις και αυτοί να κινούνται πέρα από την πεπατημένη, να είναι πρωτοπόροι, έτοιμοι να δεχτούν το καινούργιο και να το αγκαλιάσουν!

Οι εν Ελλάδι άνθρωποι της Lexus είπαν χωρίς δεύτερη σκέψη το “ναι” και αυτό τα λέει όλα!

Τα υπόλοιπα ήθελαν τη συμβολή της Ανωτάτης Σχολής Καλών Τεχνών, η οποία πήρε την ιδέα και την έκανε πράξη, φέρνοντάς την ως εδώ που τη συναντάμε σήμερα!

Και είμαστε όλοι περήφανοι που τα καταφέραμε!


Διευθυντής
Car and Driver



Η Lexus, ως Ιαπωνική μάρκα πολυτελών αυτοκινήτων επιδιώκει την απόλυτη τελειότητα μέσα από τη μοναδική σχεδιαστική της φιλοσοφία, και τις προηγμένες τεχνολογικές καινοτομίες, που την χαρακτηρίζουν.

Η αναζήτηση της τελειότητας για τη Lexus είναι κάτι παραπάνω από μία απλή επιδίωξη, είναι τρόπος ζωής. Δεν είναι ο προορισμός, είναι ένα συνεχές και εξελισσόμενο ταξίδι. Γι' αυτό το λόγο η Lexus επιδιώκει πάντα να κατασκευάζει τα καλύτερα πολυτελή αυτοκίνητα στον κόσμο.

Κι ενώ η αναζήτηση της τελειότητας απαιτεί υπομονή και επιμονή, καλλιτέχνες και μηχανικοί συμφωνούν μέσα από την Εικαστική προσέγγιση με θέμα: «LEXUS IS – ΤΕΧΝΗ ΚΑΙ ΤΕΧΝΟΛΟΓΙΑ», πως το πάντρεμα της αυθεντικότητας μιας φιλοσοφίας με τη γννησιότητα της καλλιτεχνικής έκφρασης μπορεί να αποδώσει καρπούς και να αποτελέσει ένα αξιόλογο και αξιέπαινο Έργο. Ένα Έργο, που οι απόφοιτοι Καλλιτέχνες της Ανώτατης Σχολής Καλών Τεχνών εμπνεύστηκαν από τη σειρά IS της LEXUS και υλοποίησαν -όλοι μαζί και ο καθένας ξεχωριστά- επιδιώκοντας «την τελειότητα».

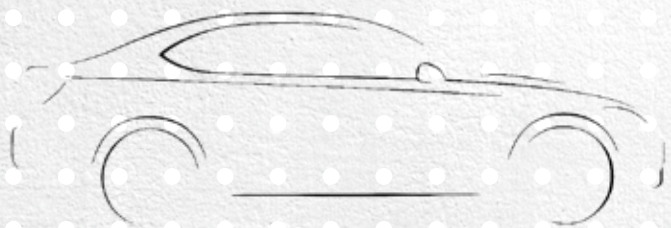
Η Lexus εκτός από τη σχεδιαστική φιλοσοφία και την μοναδική αισθητική προσέγγιση, έχει εστιάσει σε δύο επιπλέον παράγοντες, που προσδιορίζουν το παρελθόν και το μέλλον της μάρκας: τον δυναμικό συνδυασμό τεχνολογικής καινοτομίας και υψηλής ποιότητας. Αυτόν τον συνδυασμό, εμείς στην Lexus, τον ονομάζουμε «L-finesse», όπου στη σχεδιαστική διαδικασία των προϊόντων Lexus, ο αρμονικός συνδυασμός αντίθετων στοιχείων δημιουργεί νέες σχεδιαστικές αξίες.

Αυτός ο τρόπος σκέψης προέρχεται από την Ιαπωνική αισθητική και κουλτούρα και αποτελεί τον πυρήνα της μοναδικής σχεδιαστικής φιλοσοφίας Lexus.

Μέσα από τη συνεργασία, για τον εορτασμό των 20χρόνων του περιοδικού Car and Driver, της Σχολής Καλών Τεχνών, της "ΠΗΓΑΣΟΣ" και "PMP MEDIA", αλλά κυρίως των Αποφοιτών-Καλλιτεχνών της Σχολής, στόχος της Lexus είναι να μεταδώσει την καινοτομία και τις αξίες της μάρκας αλλά και να κεντρίσει το ενδιαφέρον του κοινού. Όσον αφορά στους Καλλιτέχνες, ελπίζουμε η Lexus μέσα από τη σχεδιαστική της φιλοσοφία, να προσέθεσε ένα επιπλέον ερέθισμα στις καλλιτεχνικές τους αναζητήσεις και στην προσωπική τους εξέλιξη.

Ευχαριστούμε θερμά όλους τους εμπλεκόμενους δημιουργούς, οι οποίοι τίμησαν τη Lexus με ιδιαίτερα αξιόλογη και ξεχωριστή προσέγγιση και περιέγραψαν την μάρκα με τον απόλυτα απλό και καθαρό «εικαστικό λόγο».

*Αριστείδης Αραβανής
Πρόεδρος & Διευθύνων Σύμβουλος
Toyota Ελλάς αβεε*



Μπορεί ένα τεχνολογικό προϊόν να εμπνεύσει την Εικαστική Τέχνη; Η Ανωτάτη Σχολή Καλών Τεχνών με πρωτοβουλία του Γραφείου Διασύνδεσης συνεργάζεται για πρώτη φορά με το περιοδικό Car and Driver και τη Lexus με στόχο τη συνάντηση του εικαστικού έργου με ένα τεχνολογικό προϊόν - τη σειρά αυτοκινήτων Lexus IS .

Πιστεύω ότι η απάντηση που δίνεται από τους 20 νέους καλλιτέχνες, αποφοίτους της Σχολής μας, που συμμετέχουν στην έκθεση αυτή, με την ποικιλία των προτάσεών τους και την ποιότητα των εκθεμάτων τους είναι απολύτως θετική.

Σε πρώτο επίπεδο ο σχεδιασμός του βιομηχανικού προϊόντος, εκτός από τη λειτουργικότητα και την τεχνολογική αρτιότητα που πρέπει να επιτύχει, αποτελεί και μία αισθητική και καλλιτεχνική πρόταση. Πάνω σε αυτό το δεδομένο καλούνται σήμερα οι νέοι αυτοί καλλιτέχνες, επιλέγοντας ο καθένας τον προσωπικό του τρόπο έκφρασης, να καταθέσουν την δική τους άποψη, εμπνεόμενοι από ένα καθαρά βιομηχανικό προϊόν.

Ελπίζω η περιήγηση στην έκθεση να αποτελέσει για τους επισκέπτες μια ευχάριστη εμπειρία.

Εκφράζω τις θερμές μου ευχαριστίες σε όσους συνετέλεσαν και βοήθησαν στην πραγματοποίηση αυτής της ιδέας και εύχομαι τη συνέχισή της.

*Ρολάνδα Τζιαναλού
Γενική Διευθύντρια της
Ανωτάτης Σχολής Καλών Τεχνών*



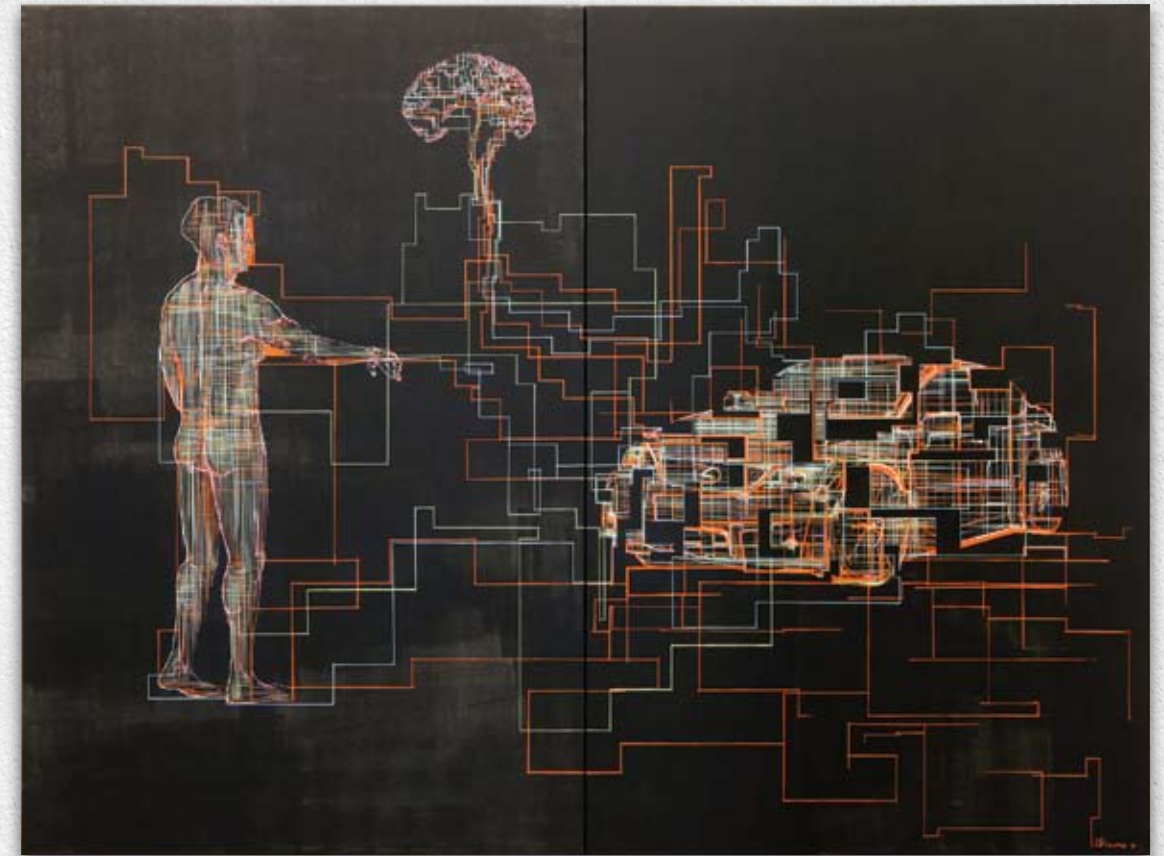
Αβλάμης Γεράσιμος

Cartificial Intelligence

Ακρυλικό σε καμβά
1,50x2,00

Λίγα λόγια για το έργο: Η ματιά αλλάζει.

Από πότε μιλάς και βλέπεις με όρους τεχνητής νοημοσύνης; Δεν έχει σημασία. Αυτή είναι τώρα η γλώσσα σου. Γραμμές ευθείες, κοφτές, συμμετέχουν σε ένα σύστημα συνδέσμων, νευρώνων ζωτικής σημασίας στον χάρτη της ζωής σου. Και η ταχύτητα του μηνύματος στους δρόμους των γραμμών, δίνει τον ρυθμό, προλαβαίνει τη σκέψη σου για να δημιουργήσει τελικά τις συνθήκες του πιο οικείου περιβάλλοντος... της σχέσης με τον ίδιο σου τον εαυτό.





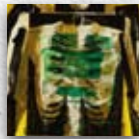
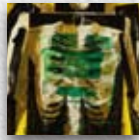
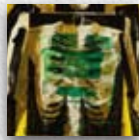
Αλεξίου Παναγιώτης

IS ART

Λάδι, χρώμα αυτοκινήτου λευκό περλέ Lexus
2,60x1,80

Λίγα λόγια για το έργο: ...Ενας χώρος μέσα στον οποίο το καθετί από ένα Lexus IS έχει μεταφερθεί από τον ιδιοκτήτη του για να ζει μαζί του την κάθε στιγμή... Μέσα σε έναν τέτοιο χώρο ήθελα να συναντηθεί η εικαστική μου προσέγγιση με τη φιλοσοφία των κατασκευαστών της σειράς IS!





Αναστασίου Βασιλική

Future evolution-LEXUS Humanoid

Μεταξοτυπία σε 100% βαμβακερό καμβά
0,90x1,15

Λίγα λόγια για το έργο: Σε μια εποχή που η τεχνολογία συναγωνίζεται την πιο τρελή φαντασία του ανθρώπου, ο καλλιτέχνης έρχεται με τη σειρά του, να συνδυάσει τέχνη και τεχνολογία και να δημιουργήσει ένα νέο υβριδικό μοντέλο μισό άνθρωπο - μισό τεχνολογικά εξαρτήματα των πιο προηγμένων μοντέλων Lexus. Στον εικαστικό κόσμο, η ουτοπία ενός νέου ανθρωποειδούς με υψηλότερη, ποιοτικότερη και πολυτελέστερη δομή, φαντάζει ως μελλοντική λύση...





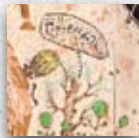
Δαμιανάκη Φανή

Futuro

Μεικτή τεχνική
1,30x1,70

Λίγα λόγια για το έργο: Εξερευνώντας τα μοντέλα IS παρασύρεσαι στο ταξίδι του μέλλοντος, στο ταξίδι της τεχνολογίας που ξετυλίγεται στην είσοδο μιας ονειρικής πόλης. Ονειρική, καθώς υψώνονται διάφανα κτίρια και στοιχεία με μοντέρνες αρχιτεκτονικές γραμμές. Με το πέρασμα ανάμεσα στην ακατέργαστη φύση προς τον σύγχρονο πολιτισμό γεύεσαι τις υψηλές επιδόσεις. Η επιλογή των χρωμάτων αναδεικνύει την εναλλαγή και το παιχνίδι μεταξύ του φυσικού πλούτου και των τεχνολογικών κατακτήσεων του ανθρώπου.





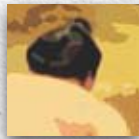
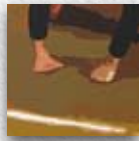
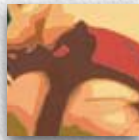
Θεοδωρίδης Ευάγγελος

Διαδρομή


Μεικτή τεχνική σε ξύλο
2,20x1,70

Λίγα λόγια για το έργο: Το έργο εκτυλίσσεται σε διαφορετικά επίπεδα, ενώ συγχρόνως "σπάει" σε τέσσερα αυτοτελή επεισόδια, τα οποία συναποτελούν μία ενότητα. Στο έργο κυριαρχούν οι αντιθέσεις του άσπρου και του μαύρου, του design και της ζωγραφικής, της παράδοσης και της τεχνολογίας. Η πρώτη ύλη είναι το ξύλο, το οποίο παραπέμπει ακόμη και στην παράδοση της ξύλινης μάσκας του ιαπωνικού θεάτρου No.





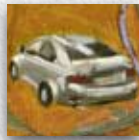
Κερκύρα Ναταλία-Αικατερίνη

all you need is  ove

**Ακρυλικό σε καμβά - μεικτή τεχνική
1,60x2,13**

Λίγα λόγια για το έργο: Το Σούμο, που αποτελεί την πηγή έμπνευσης για το συγκεκριμένο έργο μου, είναι ένα μείγμα τέχνης, πολιτισμού και δύναμης, χαρακτηριστικών του Ιαπωνικού λαού, του λαού που σήμερα στο πεδίο της τεχνολογίας και βιομηχανίας εκπλήσσει τη Δύση. Οι παλαιστές Σούμο διεκδικούν το έπαθλο στην υπέρτατη μάχη τους. Και ενώ προβάλλουν απειλητικοί στην όψη, μπορεί να θεωρηθούν σαν σύμβολα με άλλη πλέον ερμηνεία, που οδηγεί έναν καλλιτέχνη να αποδώσει με σχήμα και χρώμα μορφές ικανές να μεταφέρουν ιδέες πέρα από ένα συγκεκριμένο ιστορικό πλαίσιο. Στην προκείμενη περίπτωση να αποτυπώσει την άποψη της Ιαπωνικής Lexus που επισημαίνει για το αυτοκίνητό της ότι η σχεδιαστική του φιλοσοφία έχει τις ρίζες της βαθεία στην Ιαπωνική κουλτούρα. Παράλληλα όμως η διαφοροποίηση που επέλεξε στην όλη σκηνή της πάλης με την εισαγωγή της θηλυκής φιγούρας - αντιπάλου του πληθωρικού παλαιστή, αποτελεί το κλειδί της σύνθεσης. Ο συσχετισμός λοιπόν με το έπαθλο - κλειδί, που απεικονίζεται στον πίνακα, είναι εύκολα κατανοητός. Έτσι στο διαρκές στροβίλισμα των αγορών και στη μάχη κατάκτησης των νέων τους προϊόντων δύναται ο καθένας να έχει συμμετοχή και η παράσταση στο έργο μου παραπέμπει σε αυτήν ακριβώς τη δυναμική.



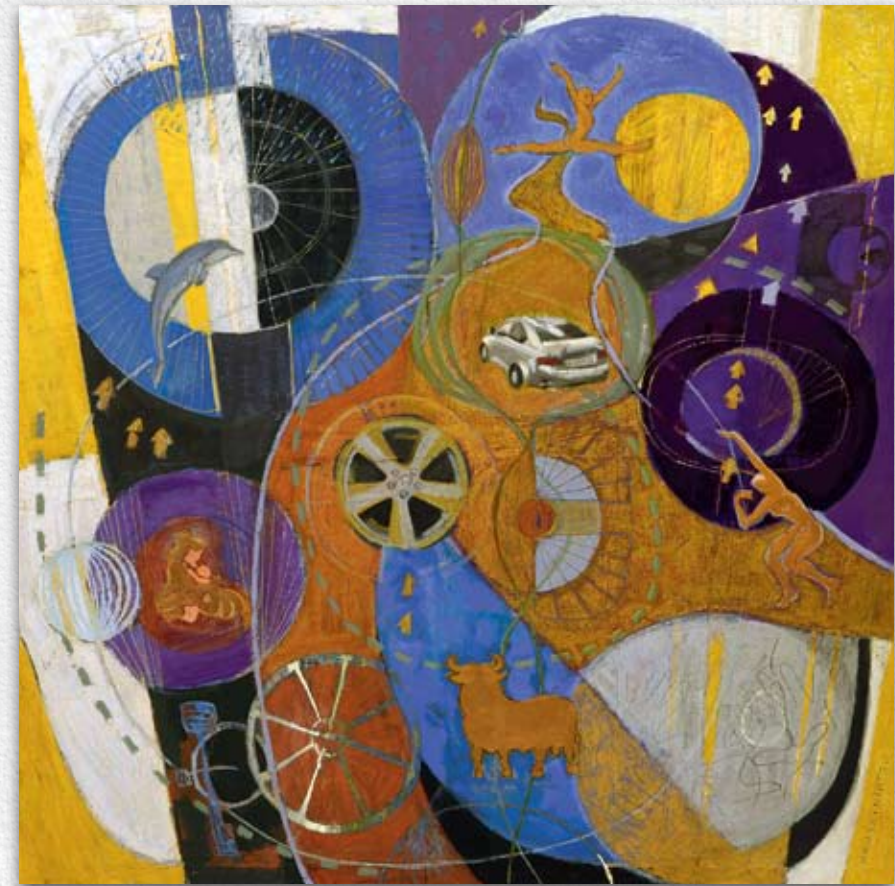


Κοσκινιώτου Βασιλική

Ευφυής αυτοκίνηση

Λάδια, oilsticks, λαδοπαστέλ σε καμβά
1,50x1,50

Λίγα λόγια για το έργο: Πρωταγωνιστής του έργου ένα ασπρόλευκο IS 250· ο τροχός: η αρχαία καταγωγή της αυτοκίνησης· ο ταύρος: σύμβολο δύναμης κι αντοχής· το δελφίνι: προηγμένη ευφυΐα, αρμονία και ισορροπία στην κίνηση· η χορεύτρια: έλεγχος και χάρη · η μπτρικέ αγκαλιά: αναφορά ασφάλειας, πρόνοιας και άνεσης· η ιπτάμενη αθλήτρια: ο αγώνας κορυφαίων επιδόσεων με γνώμονα την ακρίβεια, την τεχνογνωσία και συνεχή βελτίωση· η πορεία προς την κορυφή· τα μεταλλικά χρώματα χρυσού και ασημί: η πολυτέλεια - συνυπάρχουν αρμονικά στο τελάρο, συνυπάρχουν αρμονικά στο Intelligent Sedan.





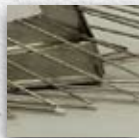
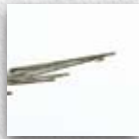
Κυρίτση Σοφία

Χωρίς τίτλο

Κολάζ υφασμάτων
1,40x0,90

Λίγα λόγια για το έργο: Το έργο αναπαριστά ένα ρεαλιστικό βραδινό τοπίο. Το τοπίο αυτό περιβάλλεται από βουνά και λόφους αποδοσμένα με λιτές και ξεκάθαρες φόρμες οι οποίες χαρακτηρίζονται από μια αφαιρετική απλότητα. Το υλικό που χρησιμοποιείται είναι το ύφασμα το οποίο μοιάζει να μαλακώνει τις σκληρές και αυστηρές δομές. Η ηρεμία και η στασιμότητα του περιβάλλοντος έρχεται σε αντίθεση με την κίνηση του δρόμου και τη συνεχή διαβάθμιση του τόπου. Ενώ η ένταση στο έργο έρχεται με τη δυναμική παρουσία του οχήματος το οποίο διαγράφει συνειρμικά τη νυχτερινή του πορεία.





Λισγάρας Σπύρος

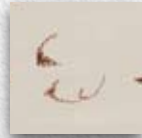
Zatochi,

Μέταλλο

2,00x0,60x1,50

Λίγα λόγια για το έργο: Το σχέδιο που επέλεξα για το έργο μου είναι δοσμένο από το ίδιο το αυτοκίνητο. Το «Z» που χρησιμοποίησα στο σχέδιό μου έχει σχέση με την Ιαπωνική κουλτούρα και τον δυναμισμό, αφού είναι η πιο δυνατή κίνηση που κάνει το σπαθί ενός σαμουράι. Η κίνηση «Zatochi» παρέχει ένα συνδυασμό δυναμισμού και εκλεπτυσμού κάτι που προσπάθησα να δημιουργήσω και εγώ στο έργο μου, έναν δυναμισμό ο οποίος είναι ευδιάκριτος στα σχήματα και τις λεπτομέρειες του αυτοκινήτου και εκλεπτυσμό στην αεροδυναμική της φόρμας με τους άξονές της να προεκτείνονται από τον κύριο άξονά της.





Λουκά Σοφία

Χωρίς τίτλο

Ακρυλικό σε καμβά
1,00x1,40

Λίγα λόγια για το έργο: Ο άρτιος σχεδιασμός, η πολυτέλεια, οι γραμμές και η κίνηση ήταν τα στοιχεία που με απασχόλησαν, καθώς πειραματιζόμουν για τη δημιουργία έργου για τον διαγωνισμό της LEXUS «Η Τέχνη της Τεχνολογίας». Η καθαρή γραμμή του περιγράμματος των IS αυτοκινήτων της LEXUS ήταν αυτή που με οδήγησε τελικά στη δημιουργία του συγκεκριμένου έργου.





Μήτηρ Αικατερίνη

Χωρίς τίτλο

Μεικτή τεχνική

1,05x1,35

Λίγα λόγια για το έργο: Σε αυτό το έργο με απασχόλησε το κολάζ σε μια διευρυμένη εκδοχή του, όπου μπλέκονται στοιχεία, ως σήματα-σύμβολα, με συγκεκριμένη αναφορά στην τεχνολογία, μέσα σ' έναν χώρο συμπαντικό, παλμικό, που όμως απομονώνεται σαν «instantané» μέσα στο ορθογώνιο της κορνίζας. Γίνεται ένα κολάζ, με τον ορισμό που δίνει ο Max Ernst ως «συνάντηση δύο μακρινών μεταξύ τους πραγματικότητων σ' ένα πεδίο ξένο και προς τις δύο», όπου αλληλεπιδρούν δύο διαφορετικοί κόσμοι, από τη μια ως σήματα τα στοιχεία τεχνολογικής αναφοράς και από την άλλη ένας χώρος δράσης φορτισμένος με χαράξεις, που έχουν ανιχνεύσεις - αναφορές στη σχεδιαστική φιλοσοφία L-finesse, της Lexus. Με αυτόν τον τρόπο, σύμπραξης δυο διαφορετικών τύπων σχεδίου, συνδέονται, αποδομούνται, συνδιαλέγονται, τραβιούνται στα άκρα, δημιουργώντας μια ρευστή πραγματικότητα, όπου το τυχαίο, το κολάζ, τα σήματα, η αφαίρεση, η αναφορά διαπλέκονται και δημιουργούν έναν καινούργιο κόσμο.





Μούκου Γεωργία

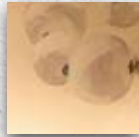
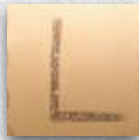
Χωρίς τίτλο

Μεικτή τεχνική

4,15x1,30x0,10

Λίγα λόγια για το έργο: Αυτό που πήρα σαν ερέθισμα για να ξεκινήσω την κατασκευή ήταν το γενικό σχέδιο που έχουν τα μοντέλα Lexus IS F, IS 250, IS 250C. Επειτα επέλεξα από τις 4 όψεις την πλαϊνή σαν την πιο αντιπροσωπευτική και με έναν δικό μου τρόπο προσπάθησα να αποδώσω γλυπτικά το σχήμα της. Ενδιαφέρον όμως δεν έχει μόνο το εξωτερικό σχήμα αλλά και το εσωτερικό. Γι' αυτό το λόγο άνοιξα την πόρτα, και αυτή τη φορά χρησιμοποίησα φωτογραφίες από το ίδιο το αυτοκίνητο, κάνοντας ένα κολάζ που παίζει μεταξύ πραγματικού και φανταστικού.





Μπαζάρα Ειρήνη

Sublime Luxury

Μεικτή τεχνική

1,80x1,40

Λίγα λόγια για το έργο: Η βασική ιδέα, σε σχέση με το έργο μου, στηρίχτηκε πάνω στην έννοια της πολυτέλειας (luxury-Lexus). Σαν ένα παιχνίδι πολυτέλειας και υψηλής ποιότητας, συνδυάζοντας στοιχεία της δουλειάς μου όπως σύμβολα μόδας (κολιέ με πέρλες) και υλικά που παραπέμπουν σε κοσμήματα (γκλίτερ), θέλησα να φτιάξω μία εικόνα ενός αυτοκινήτου πρωταγωνιστή. Η πύλη με πέρλες που περνάει από μέσα το αυτοκίνητο, το μετατρέπει σε ένα εκκεντρικό όχημα κλασικά πολυτελές, με τις "ιδιοτροπίες" ενός πετυχημένου πρωταγωνιστή. Η κορνίζα με τα φωτάκια, γύρω από το έργο γίνεται μέρος και αυτή του έργου και παραπέμπει σε θεατρικό καθρέφτη των καμαρινών των λαμπερών πρωταγωνιστών. Δημιουργείται έτσι μία σύνθετη εικόνα ενός αυτοκινήτου-παιχνιδιού-κοσμήματος και τέλος ενός μπιμπελό που φλερτάρει με τη μόδα και τη διαφήμιση.





Μπογδάνου Ειρήνη

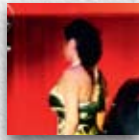
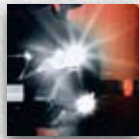
Japanese Spirit

Ακρυλικά σε καμβά

1,00x1,50

Λίγα λόγια για το έργο: Το έργο "Japanese Spirit" είναι εμπνευσμένο από την παραδοσιακή και τη σύγχρονη Ιαπωνική ζωγραφική και τέχνη. Η κουλτούρα και ο πολιτισμός της Ιαπωνίας αλλά και εικόνες-σύμβολα, ταυτίζονται με τον σχεδιασμό αλλά και το "είναι" της Lexus IS 250. Το Fujiyama, το ιερό βουνό και ενεργό ηφαιστειο είναι σύμβολο της αένας δύναμης και της μεγαλειώδους επιβολής. Το S του ποταμού, απεικονίζει την κίνηση του Σαμουράι με το σπαθί. Η ορμή, η δύναμη του στοιχείου του νερού γίνεται ένα με το αυτοκίνητο, ενώ η φύση είναι σε πλήρη εναρμόνιση με την "έξυπνη" τεχνολογία, που παραλλάσσεται μέσα στο Ιαπωνικό τοπίο κάτω από το Fujiyama. Η Lexus IS 250 στο στοιχείο της.





Μυρογιάννη Μαργαρίτα

Lexus IS250

Φωτογραφία Lambda Print
0,80x0,80

Λίγα λόγια για το έργο: Η κινηματογραφική ατμόσφαιρα καθώς και το κλισέ «Μοιραία Γυναίκα, Δυναμικός Άνδρας, Πολυτελές Αυτοκίνητο» είναι μια προσέγγιση που ταυτίζεται απόλυτα με το ισχυρό προφίλ του Lexus IS 250.

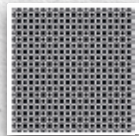
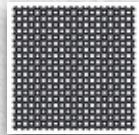




Οικονόμου Ελένη

Lexus IS

Μελάνι σε χαρτί, 1,00x3,00

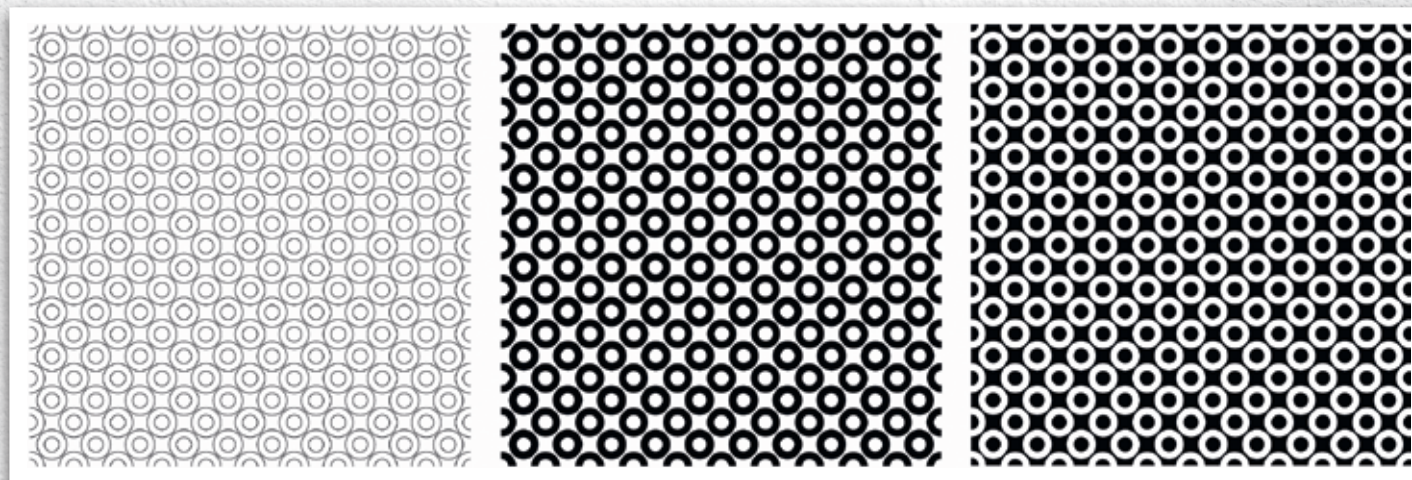


Λίγα λόγια για το έργο: Έχοντας ως δεδομένο ότι η σειρά Lexus IS προσφέρει μοντέλα που καλύπτουν όλες τις ανάγκες και απαιτήσεις των πελατών της όπως το δυναμικό σπορ σεντάν, το super car υπέρ-υψηλών επιδόσεων και το κάμπριο με μοναδικό σχεδιασμό, θέλησα να δημιουργήσω ένα έργο που να συνδυάζει και να αναδεικνύει τα χαρακτηριστικά και τις αξίες όλων των μοντέλων της σειράς όπως τη δυναμική, την τόλμη, την αντίθεση των κοίλων και κυρτών επιφανειών, την κομψότητα και τη πολυτέλεια.

Η σύνθεση στο έργο μου αποτελείται από μια γεωμετρική ισορροπία σχέσεων φωτεινών και σκούρων, κοίλων και κυρτών επιφανειών, γραμμικών κυκλικών σχημάτων που υποδηλώνουν την τέλεια και μοναδική ισορροπία ανάμεσα στην διαχρονική κομψότητα και τον πλέον σύγχρονο σχεδιασμό των IS.

Ο κύκλος στο έργο μου λειτουργεί ως σύμβολο ασφάλειας, εμπιστοσύνης, ολοκλήρωσης, φροντίδας και διαχρονικής αξιοπιστίας.

Η επανάληψη του κύκλου συμβολίζει την συνεχή έμπρακτη στενή σχέση εμπιστοσύνης που οικοδομείται, εξελίσσεται και αναπτύσσεται μεταξύ της εταιρείας και των πελατών της όλα αυτά τα χρόνια, ειδικά μέσα από την σειρά των Lexus IS όπου πέρα από την άριστη εξυπηρέτηση και το φιλικό περιβάλλον στους εκθεσιακούς χώρους όπου φιλοξενούνται τα αυτοκίνητα, προσφέρεται στον πελάτη η δυνατότητα να αποκτήσει ένα από τα αυτοκίνητα της σειράς και να βιώσει την μοναδική εμπειρία τόσο του σύγχρονου τεχνολογικά αλλά και τέλειου εξωτερικά και εσωτερικά σχεδιασμού τους που θα καλύπτει κάθε ανάγκη του.



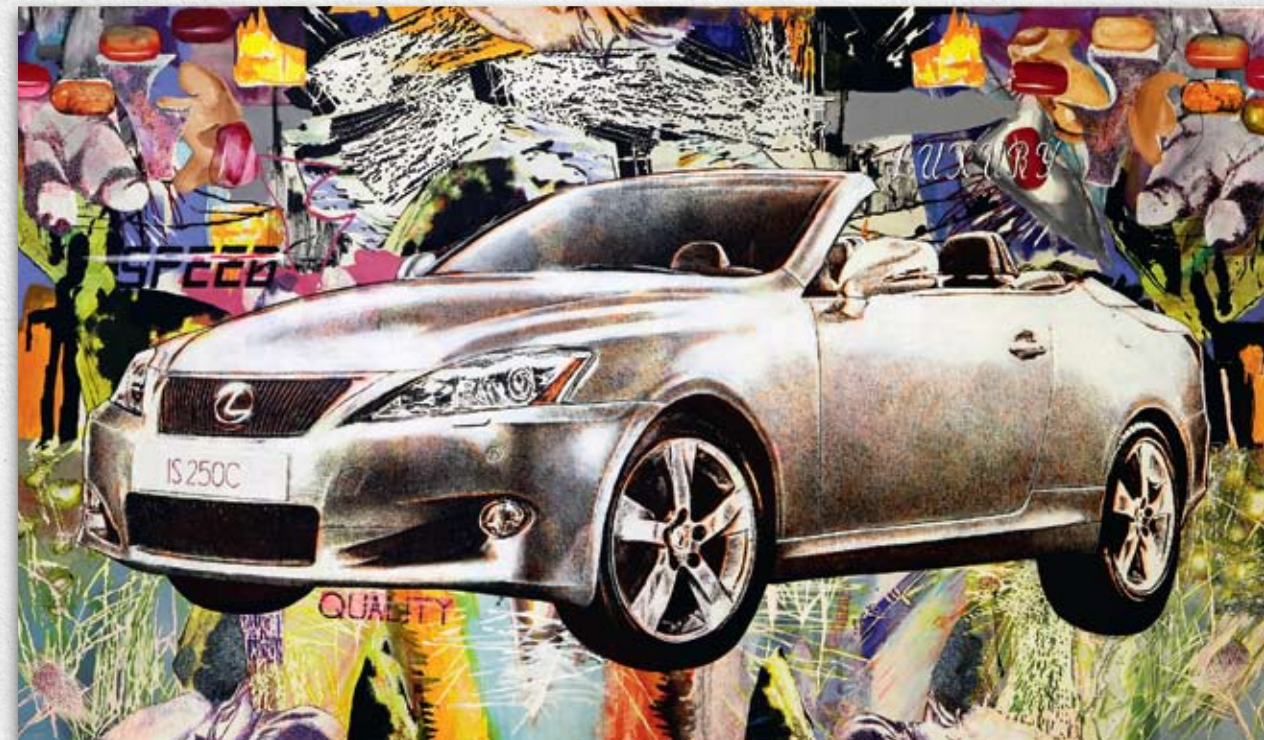


Σίσκος Νικόλαος

Speed-luxury-quality

Ακρυλικά σε καμβά
1,10x1,95

Λίγα λόγια για το έργο: Το IS 250C, υπήρξε για μένα η έμπνευση να δημιουργήσω το έργο με τον τίτλο "Speed-luxury-quality". Πρόκειται για μια σύνθεση στην οποία πρωταγωνιστεί το νέο μοντέλο της Lexus. Το δυναμικό αυτό κουπέ-κάμπριο είναι ενταγμένο σ' ένα πολυχρωματικό περιβάλλον, το οποίο εκπέμπει την αίσθηση του στίλ, του εκλεπτυσμού και της διασκέδασης. Ανάμεσα σε όλα αυτά τα χρώματα, τις φόρμες και τα σχήματα που το περιστοιχίζουν, το IS 250C λειτούργησε για μένα ως ένα post-modern σύμβολο της pop κουλτούρας και αισθητικής. Το μοντέρνο και αέρινο σχήμα του αυτοκινήτου, μου δημιούργησε τη διάθεση να αφεθώ σε ένα κολοριστικό παραλήρημα, το οποίο έρχεται σε ισορροπία με το κομψό και εκλεπτυσμένο σχήμα του αμαξιού. Όπως ακριβώς συμβαίνει με κάθε τι όμορφο και κομψό, όταν αυτό βρίσκεται σ' ένα θορυβώδες και πληθωρικό περιβάλλον, το IS 250C ξεπροβάλλει και αναδεικνύεται ανάμεσα σε όλη αυτή τη χρωματική πολυφωνία...



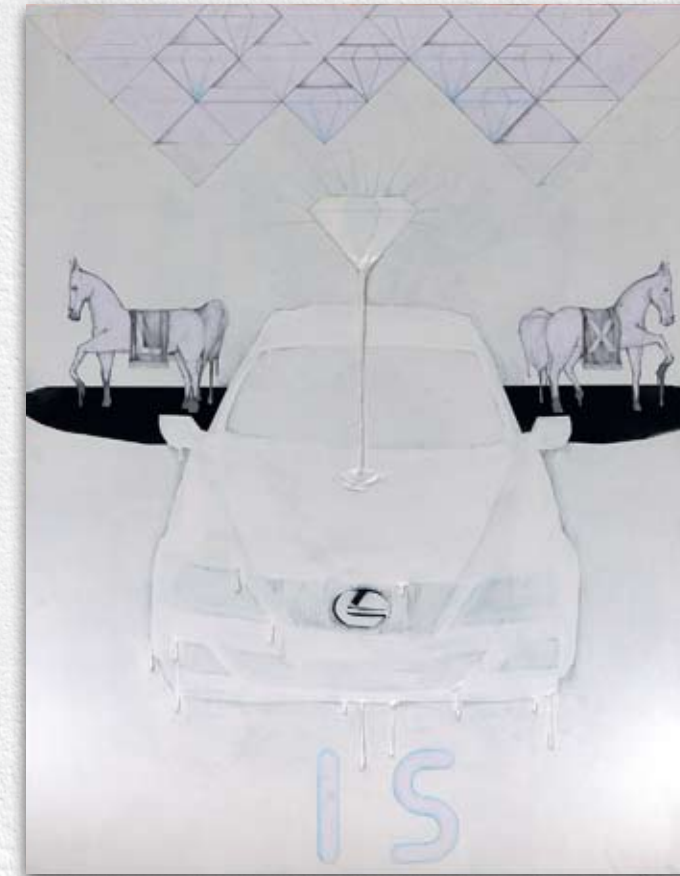


Τσαμούρης Αλέξανδρος

Lexus is...

Μεικτή τεχνική σε ξύλο (ξύλο, χαρτί, λάδι, μολύβι, έγχρωμο μολύβι, ρητίνη)
1,00x1,30

Λίγα λόγια για το έργο: Οι πρώτες λέξεις που γεννιούνται στο μυαλό μου, ακούγοντας το όνομα Lexus, είναι Luxury και Exclusive. Δύο λέξεις που κρύβονται πίσω από τη λαμπρή αυτή επωνυμία, μέσα στα ίδια τις τα γράμματα. L, όπως luxury. EX, όπως exclusive. Δεν έψαξα ποτέ να μάθω αν αυτός είναι και ο σκοπός του ονόματος αυτού. Μου αρκεί που γεννιέται σε μένα. Όπως σε όλα μου τα έργα, τα σύμβολα και οι κώδικες είναι παρόντα, έτσι και όταν ξεκίνησα να δουλεύω αυτό το έργο, διάλεξα τα σύμβολα που θα εκπροσωπούσαν την ιδέα της νέας Lexus. (...) Δυο λευκά άλογα που θα αντιπροσώπευαν τη δύναμη. Το ένα με το αρχικό L, από το αρχικό της εταιρείας, και το όνομα luxury, συμβολίζει τη κλιδιά, την ομορφιά, την άνεση. Το άλλο άλογο με το αρχικό X, παρμένο από το μεσαίο γράμμα της εταιρείας και το όνομα exclusive παρουσιάζει τη μοναδικότητα της εταιρείας και των αυτοκινήτων της. (...)



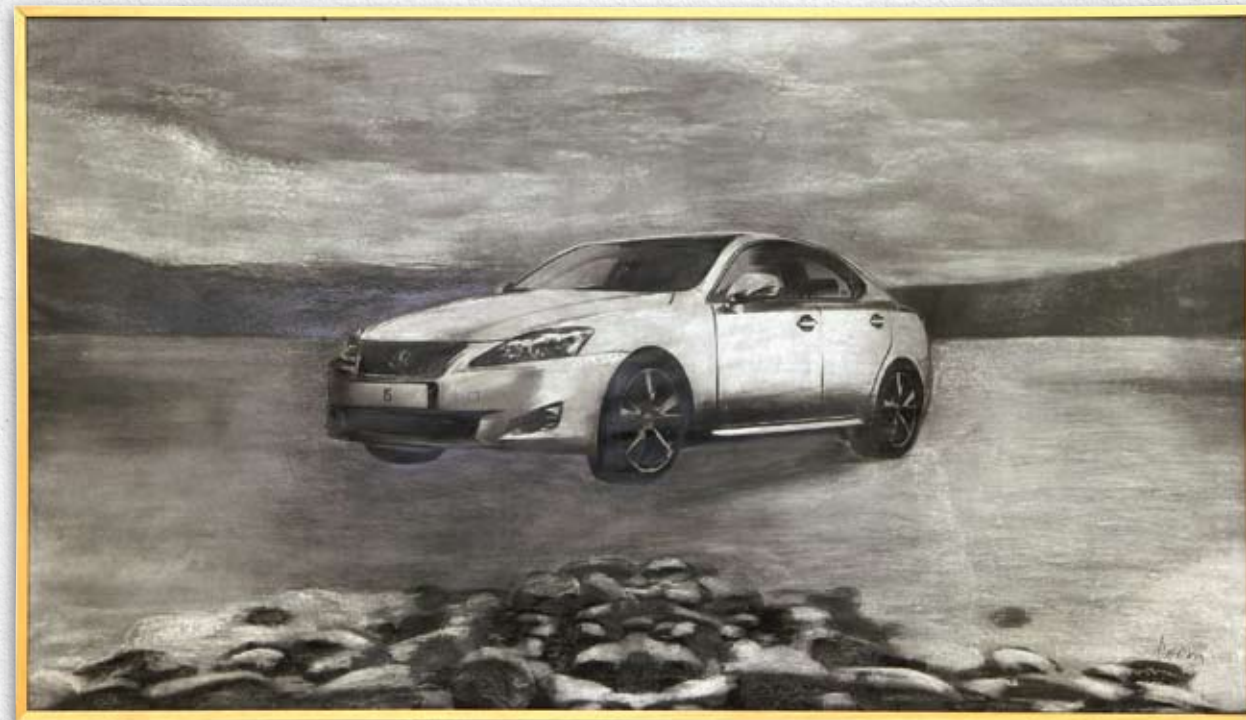


Φασουλή Μαρία

Χωρίς τίτλο

Μολύβι και κιμωλία σε χαρτί
1,20x2,00

Λίγα λόγια για το έργο: Η θεματογραφία αναπτύσσεται σε έναν τόπο του μέλλοντος, όπου η φύση και η τεχνολογία βρίσκονται σε αρμονία. Η δυναμική, πρωτοποριακή σχεδίαση του LEXUS IS, ενός αυτοκινήτου με καινοτόμο σχεδίαση και τεχνολογία, έρχεται σε συνάντηση με ένα εξίσου δυναμικό και απαιτητικό περιβάλλον. Η φιλοσοφία του οχήματος γίνεται μέρος του τοπίου καθώς εμπνέεται από αυτό.





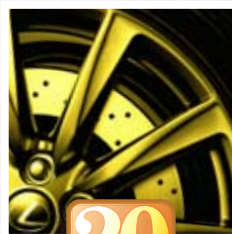
Φερεντίνου Παρασκευή

From above

**Ακρυλικό σε μουσαμά
1,40x1,10**

Λίγα λόγια για το έργο: Παρατηρώντας τα τεχνικά χαρακτηριστικά, τις επιδόσεις και τη γραμμή του Lexus IS F είχα την έμπνευση να απεικονίσω το συγκεκριμένο μοντέλο εκτός του συνηθισμένου πλαισίου. Τοποθετώντας το αυτοκίνητο ανάμεσα σε 4 μεγάλα κτίρια σαν να κατεβαίνει από τον ουρανό, θέλησα να δώσω τη διάσταση ενός ανθρώπινου επιτεύγματος που ξεπερνάει την πρακτική χρήση ενός απλού οχήματος.



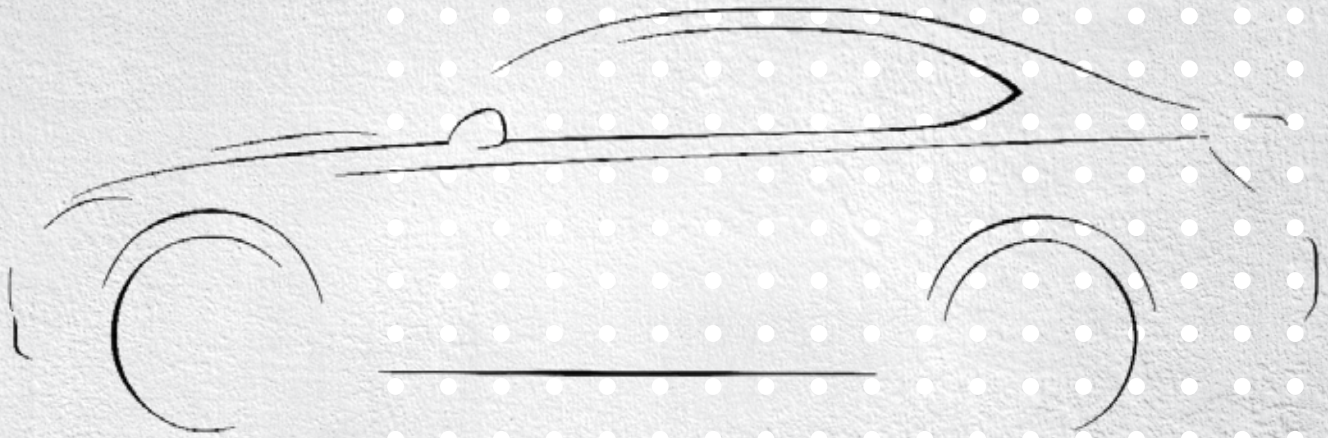


ΣΧΕΔΙΑΣΜΟΣ ΕΝΤΥΠΟΥ
Χριστόφορος Χαραλαμπόπουλος

ΦΩΤΟΓΡΑΦΙΕΣ ΕΡΓΩΝ
Κώστας Δημητρέλης

ΜΕ ΤΗΝ ΥΠΟΣΤΗΡΙΞΗ





20
YEARS
CAR AND DRIVER

CAR AND DRIVER

 **LEXUS**

